



### **Eccellente maneggevolezza nelle zone più difficili**

- Motori elettrici con tecnologia asincrona AC per una guida dolce e progressiva
- 0 cm di ingombro di coda e il migliore raggio di sterzata sul mercato
- Jib verticale offre 3 m di sbraccio laterale

### **Produttività e manutenzione ottimale**

- Motore asincrono senza manutenzione
- Diagnostica imbarcata
- Riempimento centralizzato delle batterie in meno di 1 min

### **Durabilità aumentata**

- Nuovi cofani ad alta resistenza in materiale composito
- Durata dei componenti triplicata

### **Trasporto intelligente**

- Sistema unico di sollevamento con sedi forche integrate nello chassis
- Inclinazione fino a 25% per salire sulle rampe dei camion



**Haulotte**   
GROUP

More than lifting



# STAR 8 / STAR 10



ALBERI VERTICALI

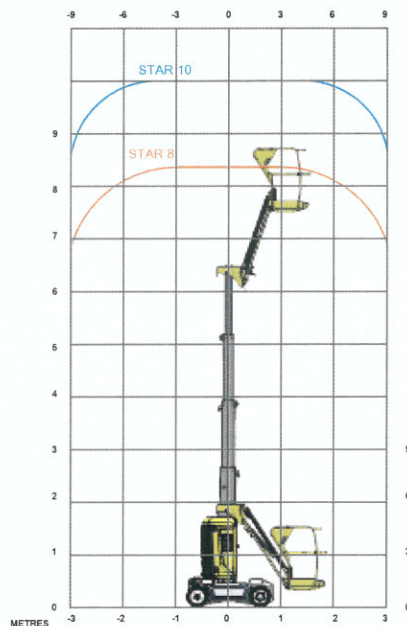
**Haulotte**  
GROUP

## DATI TECNICI

### STAR 8

### STAR 10

Altezza di lavoro	8.7 m	10 m
Altezza piano calpestio	6.7 m	8 m
Sbraccio laterale massimo	3 m	3 m
Portata massima	200 kg	200 kg
Dimensioni cesta	0.78 x 0,98 m	0.78 x 0,98 m
<b>D</b> Lunghezza fuori tutto	2.7 m	2.7 m
<b>B</b> Larghezza fuori tutto	1 m	1 m
<b>A</b> Altezza a riposo	1.99 m	1.99 m
Ingombro in coda della ralla	0 cm	0 cm
<b>C</b> Interasse	1.2 m	1.2 m
<b>E</b> Altezza da terra	10 cm	10 cm
Altezza massima di traslazione	6.7 m	8 m
Velocità di traslazione	0.6 - 5 km/h	0.6 - 5 km/h
Raggio minimo di sterzata – esterno	1.88 m	1.88 m
Rotazione torretta	345°	345°
Escursione Jib	130° (+70°/-60°)	130° (+70°/-60°)
Pneumatici antitraccia	16x5x10.5	16x5x10.5
Massima inclinazione operativa	3°	3°
Pendenza massima superabile	25 %	25 %
Capacità serbatoio idraulico	7 l	7 l
Propulsione	24 V - 250 Ah	24 V - 250 Ah
Peso	2 585 kg	2 677 kg



## CONFIGURAZIONE STANDARD

- Motore elettrico 24 V a corrente alternata
- Batterie di trazione 24 V - 250 Ah
- Caricabatteria 35 A
- Indicatore di carica delle batterie
- Diagnostica imbarcata Activ'Screen
- Riempimento centralizzato delle batterie
- Sollevamento attraverso sediforce integrate nello chassis
- Anelli per traino e sollevamento
- Dispositivo anti-ribaltamento (Potholes)
- 2 ruote sterzanti Ant
- 2 Ruote motrici Post
- Ruote antitraccia
- Sblocco ruote
- Contatore
- Avvisatore acustico
- 2 arresti d'emergenza
- Limitazione di carico
- Sistema per discesa d'emergenza
- 2 posti di comando
- 2 anelli sulla piattaforma per imbracature di sicurezza
- Avvisatore acustico di traslazione

## OPTIONAL ED ACCESSORI

- Batterie al gel senza manutenzione
- Entrata tipo doppia anta
- Haulotte ACTIV'SHIELD™ Bar
- Lampeggiante
- Faro di lavoro
- Presa elettrica in cesta
- Linea aria compressa su cesta
- Kit paesi freddi
- Olio biodegradabile

