

STILL RX 20-20 P

4 LEVE FINGER-FRENO A MANO ELETTRICO-4° VIA SU PIASTRA-BATTERIA 01/2020 (48V/625AH)-2 FARI ANT.-1 FARO POST.-BLUE SPOT POST.-FORCHE, GOMME NUOVE-VERNICIATO

CODICE: 15775

MOTORE: Elettrico

ANNO DI FABBRICAZIONE: 2020

LETTURA AL CONTAORE: 6475

TRASLATORE: SI

GOMMATURA: SE

BATTERIA: SI

LUNGHEZZA FORCHE: 1200

CARICA BATTERIA: NO

MATRICOLA: 516230X00171

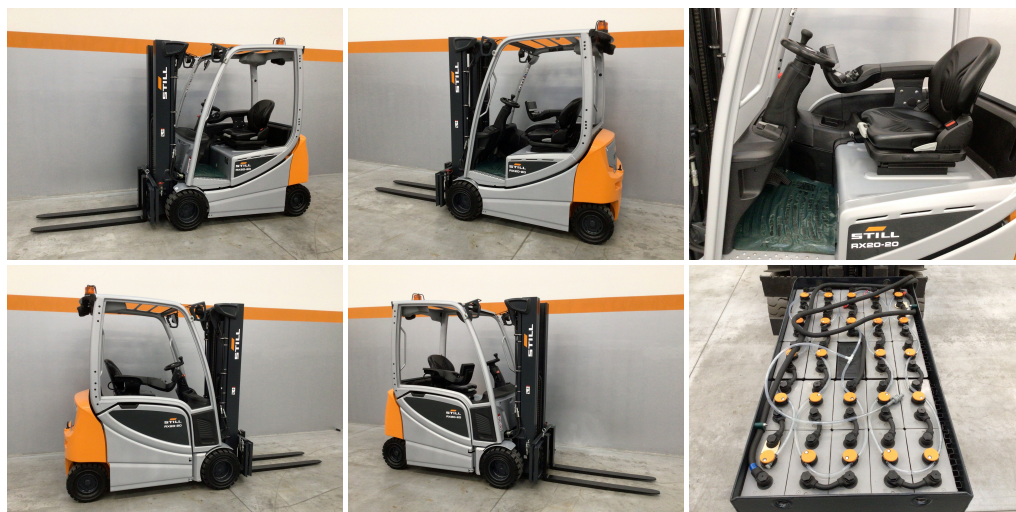
MARCA: STILL

MONTANTE: Tx

INGOMBRO MM: 2050

SOLLEVAMENTO MM: 4520

PORTATA KG: 2000



EUROTRAC srl

Via degli Ippocastani, 20/22 06093 Bastia Umbra Perugia - Italy
P.I. 02035710546 Tel. +39.075 800.28.57 Fax +39.075 800.15.99
info@eurotrac.it - vendite@eurotrac.it