

STILL LTX 70

CABINA-BATTERIA 09/2021 (48V/375AH)

CODICE: M09160

MOTORE: Elettrico

ANNO DI FABBRICAZIONE: 2015

LETTURA AL CONTAORE: 1000

TRASLATORE:

GOMMATURA: SE

BATTERIA:

LUNGHEZZA FORCHE: -

CARICA BATTERIA:

MATRICOLA: W40608F00249

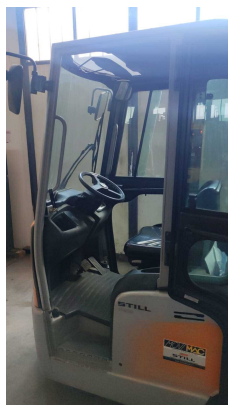
MARCA: STILL

MONTANTE: -

INGOMBRO MM: -

SOLLEVAMENTO MM: -

PORTATA KG: -



EUROTRAC srl

Via degli Ippocastani, 20/22 06093 Bastia Umbra Perugia - Italy
P.I. 02035710546 Tel. +39.075 800.28.57 Fax +39.075 800.15.99
info@eurotrac.it - vendite@eurotrac.it