

## STILL RX 60-25

SEMICABINA-SEDILE RISCALDATO-2 MINI LEVE-GRIGLIA PROTEZIONE CARICO-BATTERIA 07/2015  
(80V/620AH)-2 FARI ANT.-1 FARO POST.-BLUE SPOT POST.-GOMME NUOVE-VERNICIATO

**CODICE:** 14283

**MOTORE:** Elettrico

**ANNO DI FABBRICAZIONE:** 2015

**LETTURA AL CONTAORE:** 9096

**TRASLATORE:** SI

**GOMMATURA:** SE

**BATTERIA:** SI

**LUNGHEZZA FORCHE:** 1200

**CARICA BATTERIA:** NO

**MATRICOLA:** 516345F00683

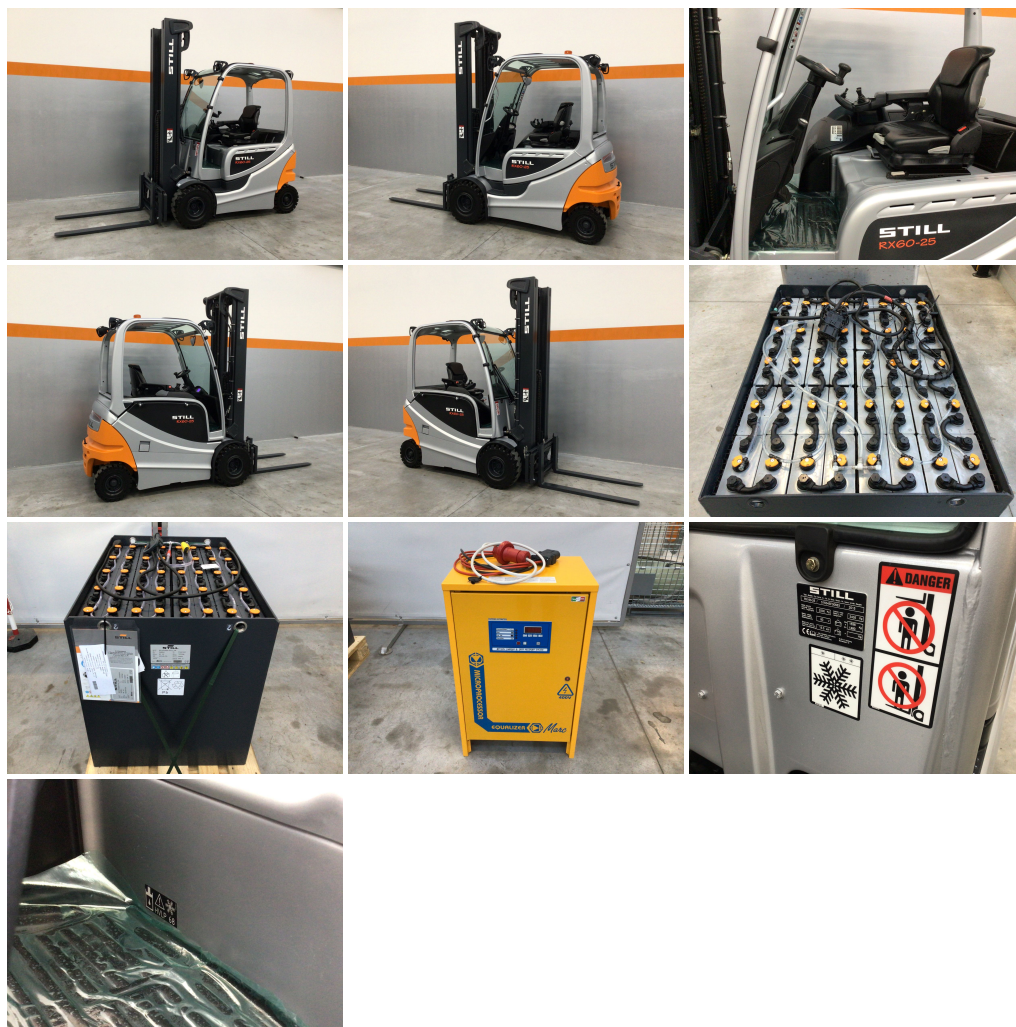
**MARCA:** STILL

**MONTANTE:** Tx

**INGOMBRO MM:** 2720

**SOLLEVAMENTO MM:** 6110

**PORTATA KG:** 2500



P.I. 02035710546 Tel. +39.075 800.28.57 Fax +39.075 800.15.99  
info@eurotrac.it - vendite@eurotrac.it