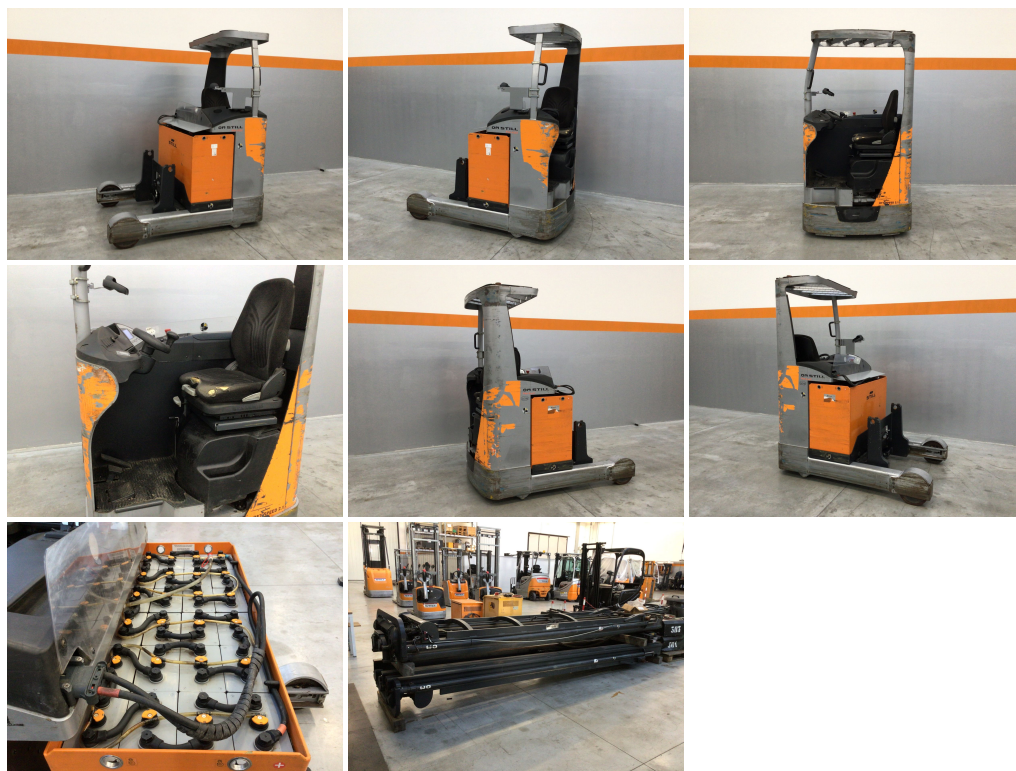


STILL FM-X 20

LEVE FINGER-SELETTORE PIANI-GRIGLIA PROTEZIONE TETTINO-BATTERIA 2014 (48V/930AH)

CODICE: 14348
MOTORE: Elettrico
ANNO DI FABBRICAZIONE: 2014
LETTURA AL CONTAORE: 7686
TRASLATORE: SI
GOMMATURA: VK
BATTERIA: SI
LUNGHEZZA FORCHE: 1000

CARICA BATTERIA: NO
MATRICOLA: 511801E01063
MARCA: STILL
MONTANTE: Tx
INGOMBRO MM: 4500
SOLLEVAMENTO MM: 11450
PORTATA KG: 2000



EUROTRAC srl

Via degli Ippocastani, 20/22 06093 Bastia Umbra Perugia - Italy
P.I. 02035710546 Tel. +39.075 800.28.57 Fax +39.075 800.15.99
info@eurotrac.it - vendite@eurotrac.it