

STILL EXV 10

RULLO SINGOLO-BATTERIA (24V)

CODICE: 14423

MOTORE: Elettrico

ANNO DI FABBRICAZIONE: 2015

LETTURA AL CONTAORE: 2873

TRASLATORE:

GOMMATURA: VK

BATTERIA: SI

LUNGHEZZA FORCHE: 1150

CARICA BATTERIA: NO

MATRICOLA: F20271G00022

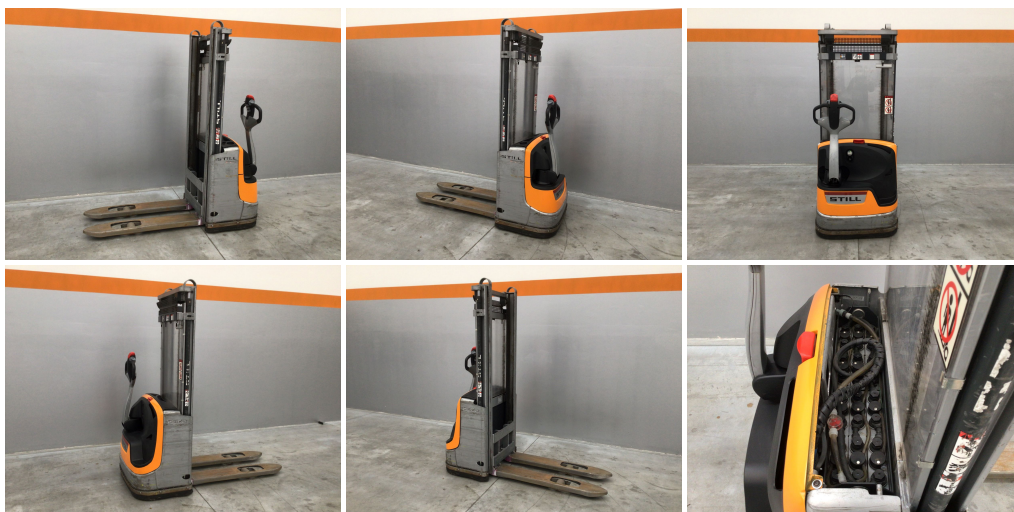
MARCA: STILL

MONTANTE: Tele

INGOMBRO MM: 2000

SOLLEVAMENTO MM: 3010

PORTATA KG: 1000



EUROTRAC srl

Via degli Ippocastani, 20/22 06093 Bastia Umbra Perugia - Italy
P.I. 02035710546 Tel. +39.075 800.28.57 Fax +39.075 800.15.99
info@eurotrac.it - vendite@eurotrac.it