

STILL CX-T

CODICE: 13540

MOTORE: Elettrico

ANNO DI FABBRICAZIONE: 2013

LETTURA AL CONTAORE: 2450

TRASLATORE:

GOMMATURA: SE/VK

BATTERIA: SI

LUNGHEZZA FORCHE: -

CARICA BATTERIA:

MATRICOLO: F21066D00200

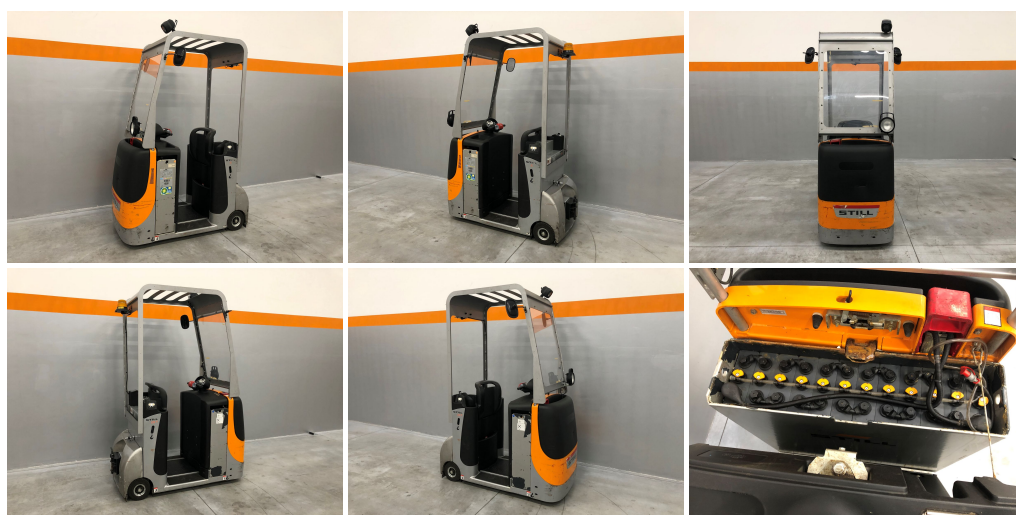
MARCA: STILL

MONTANTE: -

INGOMBRO MM: -

SOLLEVAMENTO MM: -

PORTATA KG: -



EUROTRAC srl

Via degli Ippocastani, 20/22 06093 Bastia Umbra Perugia - Italy
P.I. 02035710546 Tel. +39.075 800.28.57 Fax +39.075 800.15.99
info@eurotrac.it - vendite@eurotrac.it