

STILL RX 20-16

SEMICABINA-PROTEZIONE COND.MODIFICATA-MONTANTE RINFORZATO-GRIGLIA PROTEZIONE CARICO-
JOYSTICK-DISTRIBUTORE 3° VIA-BATTERIA 02/2018 (48V/625AH)-GOMME POST.60%-VERNICIATO

CODICE: 14437

MOTORE: Elettrico

ANNO DI FABBRICAZIONE: 2014

LETTURA AL CONTAORE: 16844

TRASLATORE: NO

GOMMATURA: SE

BATTERIA: SI

LUNGHEZZA FORCHE: 800

CARICA BATTERIA: NO

MATRICOLA: 516211E00516

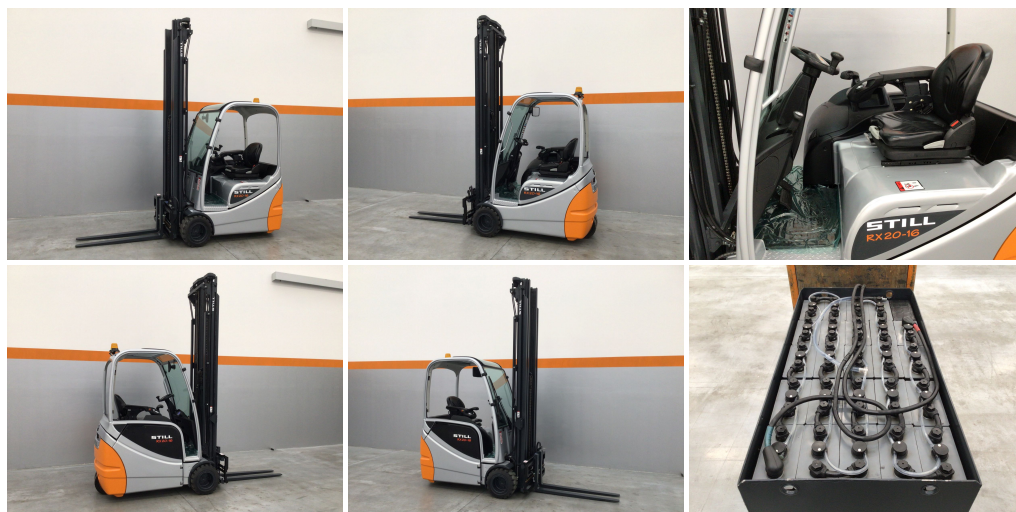
MARCA: STILL

MONTANTE: Tx

INGOMBRO MM: 3250

SOLLEVAMENTO MM: 8010

PORTATA KG: 1600



EUROTRAC srl

Via degli Ippocastani, 20/22 06093 Bastia Umbra Perugia - Italy
P.I. 02035710546 Tel. +39.075 800.28.57 Fax +39.075 800.15.99
info@eurotrac.it - vendite@eurotrac.it