

STILL EXU 16

RULLO SINGOLO-GRIGLIA PROTEZIONE CARICO-BATTERIA (24V/150AH)

CODICE: 14460

MOTORE: Elettrico

ANNO DI FABBRICAZIONE: 2014

LETTURA AL CONTAORE: 3664

TRASLATORE:

GOMMATURA: VK

BATTERIA: SI

LUNGHEZZA FORCHE: 1150

CARICA BATTERIA: SI INCORPORATO

MATRICOLA: W40153E01835

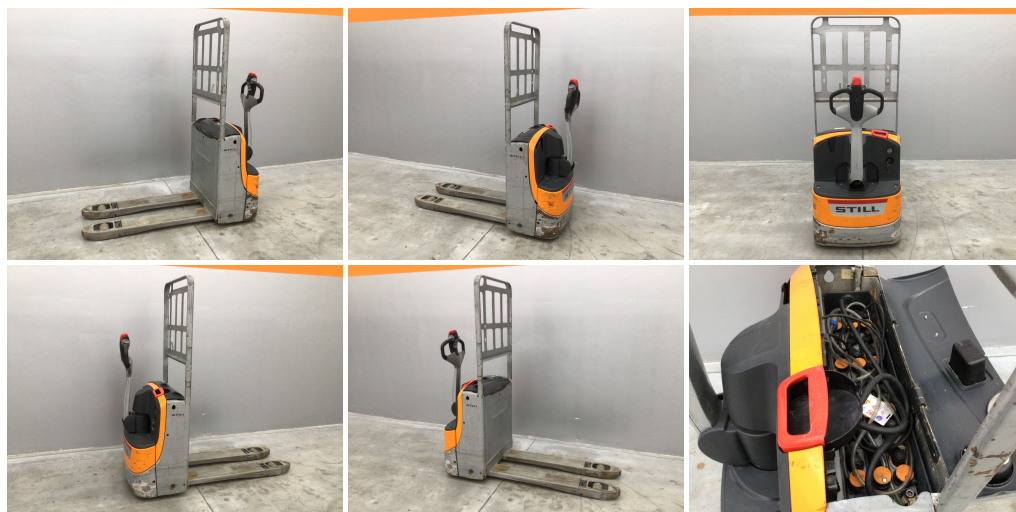
MARCA: STILL

MONTANTE: -

INGOMBRO MM: -

SOLLEVAMENTO MM: -

PORTATA KG: 1600



EUROTRAC srl

Via degli Ippocastani, 20/22 06093 Bastia Umbra Perugia - Italy
P.I. 02035710546 Tel. +39.075 800.28.57 Fax +39.075 800.15.99
info@eurotrac.it - vendite@eurotrac.it