

STILL EXD-S-20

SOLLEVAMENTO DOPPIO PALLET 1655>1780 - DOPPIO RULLO-BATTERIA (24V/420AH)

CODICE: 11767

MOTORE: Elettrico

ANNO DI FABBRICAZIONE: 2011

LETTURA AL CONTAORE: 4551

TRASLATORE:

GOMMATURA: VK

BATTERIA: SI

LUNGHEZZA FORCHE: 1150

CARICA BATTERIA: NO

MATRICOLA: 710249B00676

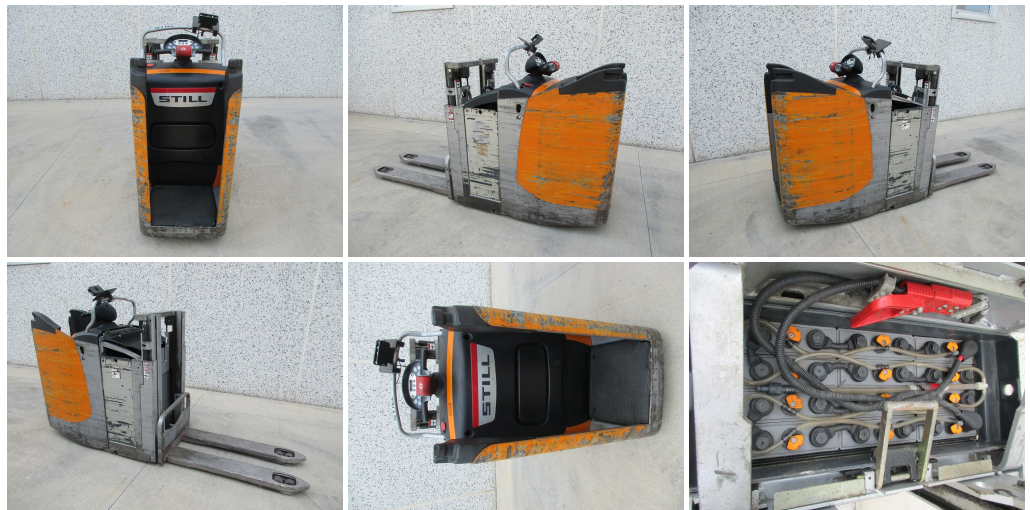
MARCA: STILL

MONTANTE: Tele

INGOMBRO MM: 1280

SOLLEVAMENTO MM: 1780

PORTATA KG: 2000



EUROTRAC srl

Via degli Ippocastani, 20/22 06093 Bastia Umbra Perugia - Italy
P.I. 02035710546 Tel. +39.075 800.28.57 Fax +39.075 800.15.99
info@eurotrac.it - vendite@eurotrac.it