

STILL RX 20-20 P

SEMICABINA-4° VIA SU PIASTRA-BATTERIA 04/2011 (48V/575AH)-2 FARI ANT.

CODICE: 11958

MOTORE: Elettrico

ANNO DI FABBRICAZIONE: 2007

LETTURA AL CONTAORE: 132

TRASLATORE: SI

GOMMATURA: SE

BATTERIA: SI

LUNGHEZZA FORCHE: 1000

CARICA BATTERIA: NO

MATRICOLA: 516216013535

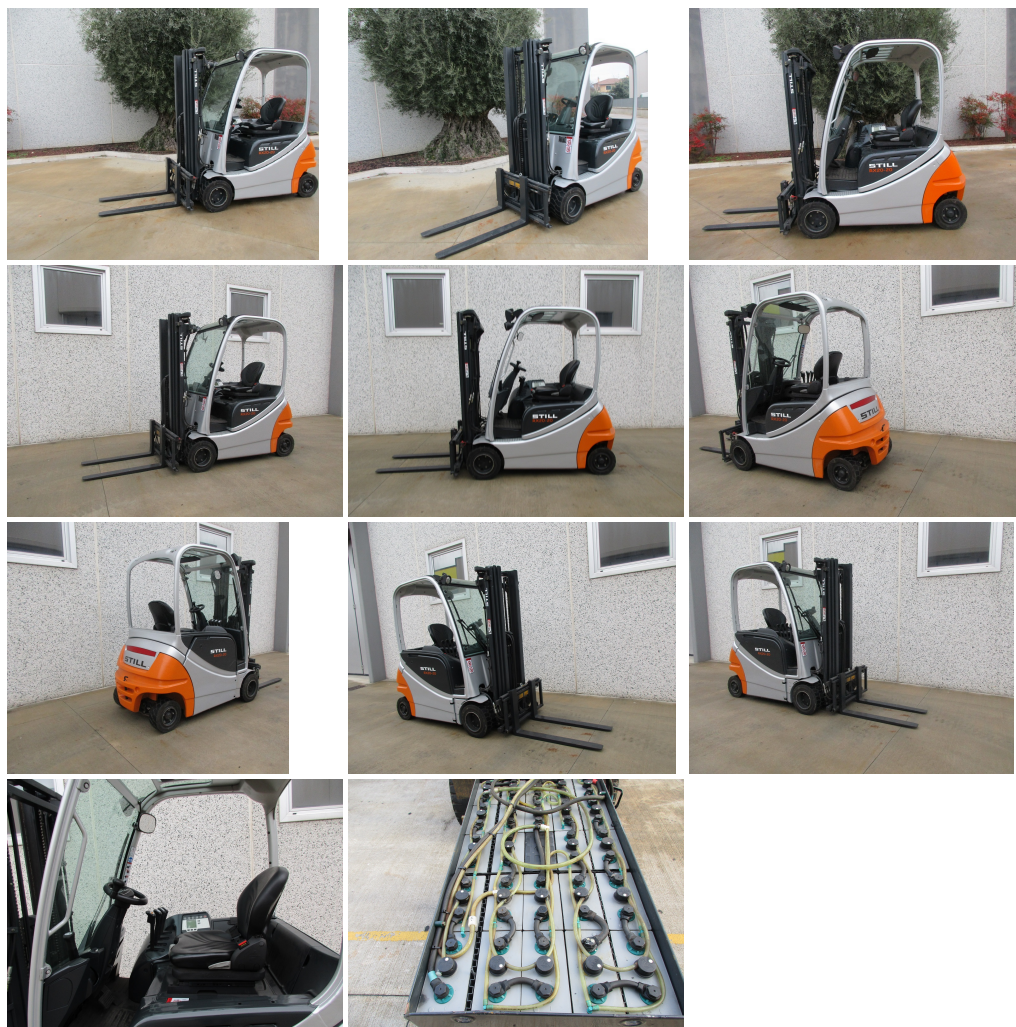
MARCA: STILL

MONTANTE: Tx

INGOMBRO MM: 2050

SOLLEVAMENTO MM: 4510

PORTATA KG: 2000



P.I. 02035710546 Tel. +39.075 800.28.57 Fax +39.075 800.15.99
info@eurotrac.it - vendite@eurotrac.it