

STILL RX 20-20

PROTEZIONI LAT.CONDUCENTE-LEVE FINGER-POSIZIONATORE KAUP (APERTURA MAX.1025)-BATTERIA
06/2012 (48V/625AH)-2 FARI ANT.-1 FARO POST.

CODICE: 11965

MOTORE: Elettrico

ANNO DI FABBRICAZIONE: 2012

LETTURA AL CONTAORE: 6466

TRASLATORE: SI

GOMMATURA: SE ANTITRACCIA

BATTERIA: SI

LUNGHEZZA FORCHE: 1200

CARICA BATTERIA: NO

MATRICOLA: 516215C00658

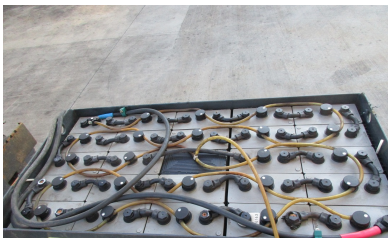
MARCA: STILL

MONTANTE: Tx

INGOMBRO MM: 2600

SOLLEVAMENTO MM: 6160

PORTATA KG: 2000



EUROTRAC srl

Via degli Ippocastani, 20/22 06093 Bastia Umbra Perugia - Italy
P.I. 02035710546 Tel. +39.075 800.28.57 Fax +39.075 800.15.99
info@eurotrac.it - vendite@eurotrac.it