

## STILL RX 20-20

PROTEZIONI LAT.CONDUCENTE-3° E 4° VIA SU PIASTRA-BATTERIA 05/2011 (48V/625AH)-2 FARI ANT.-  
GOMME ANT.90%

**CODICE:** 11971

**MOTORE:** Elettrico

**ANNO DI FABBRICAZIONE:** 2011

**LETTURA AL CONTAORE:** 7187

**TRASLATORE:** NO

**GOMMATURA:** SE

**BATTERIA:** SI

**LUNGHEZZA FORCHE:** NO

**CARICA BATTERIA:** NO

**MATRICOLA:** 516215B00604

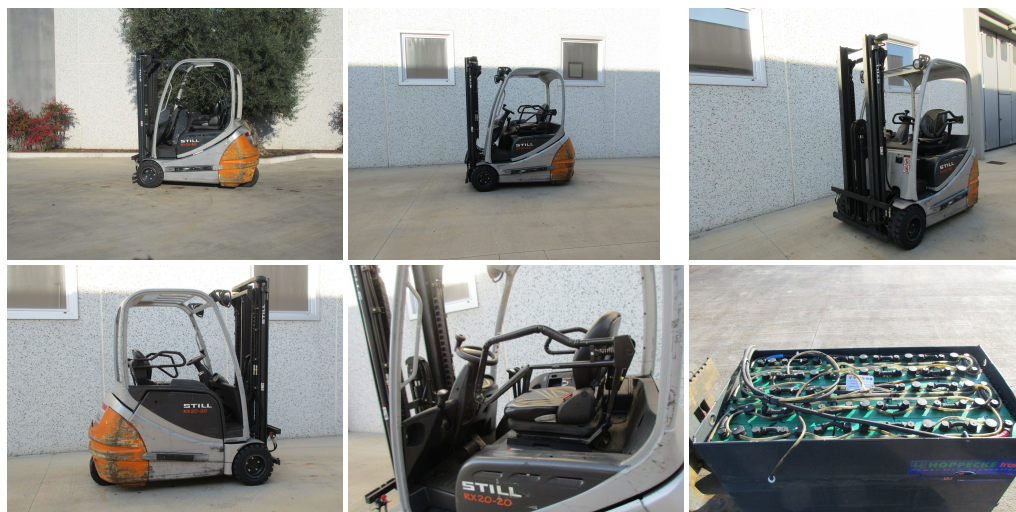
**MARCA:** STILL

**MONTANTE:** Niho

**INGOMBRO MM:** 2260

**SOLLEVAMENTO MM:** 3510

**PORTATA KG:** 2000



**EUROTRAC srl**

Via degli Ippocastani, 20/22 06093 Bastia Umbra Perugia - Italy  
P.I. 02035710546 Tel. +39.075 800.28.57 Fax +39.075 800.15.99  
info@eurotrac.it - vendite@eurotrac.it