

STILL RX 60-25 L

CABINA-RISCALDAMENTO-SEDILE RISCALDATO-CLIMATIZZATORE-LEVE FINGER-GRIGLIA PROTEZIONE CARICO-POSIZIONATORE ELM (APERTURA MAX.1080)-BATTERIA 01/2009 (80V/775AH)-4 FARI ANT.-2 FARI POST.-IMPIANTO LUCI PER CIRCOLAZIONE

CODICE: 12070

MOTORE: Elettrico

ANNO DI FABBRICAZIONE: 2009

LETTURA AL CONTAORE: 6652

TRASLATORE: SI

GOMMATURA: SE

BATTERIA: SI

LUNGHEZZA FORCHE: 1200

CARICA BATTERIA: NO

MATRICOLA: 516322004267

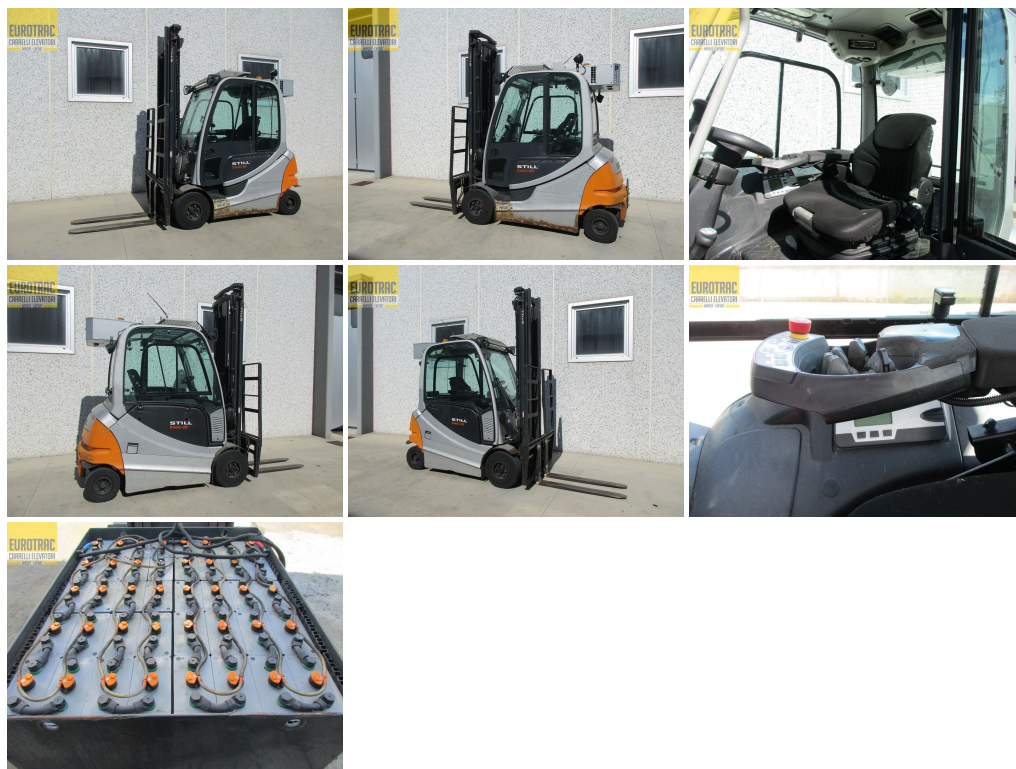
MARCA: STILL

MONTANTE: Niho

INGOMBRO MM: 2910

SOLLEVAMENTO MM: 4750

PORTATA KG: 2500



EUROTRAC srl

Via degli Ippocastani, 20/22 06093 Bastia Umbra Perugia - Italy
P.I. 02035710546 Tel. +39.075 800.28.57 Fax +39.075 800.15.99
info@eurotrac.it - vendite@eurotrac.it