

## STILL RX 20-18

SEMICABINA-MINI JOYSTICK/2 MINI LEVE-FRENO A MANO ELETTR.-BATTERIA 05/2012 (48V/625AH)-4 FARI  
ANT.-IMPIANTO LUCI PER CIRCOLAZIONE

**CODICE:** 12638

**MOTORE:** Elettrico

**ANNO DI FABBRICAZIONE:** 2012

**LETTURA AL CONTAORE:** 10695

**TRASLATORE:** SI INTEGRATO

**GOMMATURA:** SE ANTITRACCIA

**BATTERIA:** SI

**LUNGHEZZA FORCHE:** 1600

**CARICA BATTERIA:** NO

**MATRICOLA:** 516213C00349

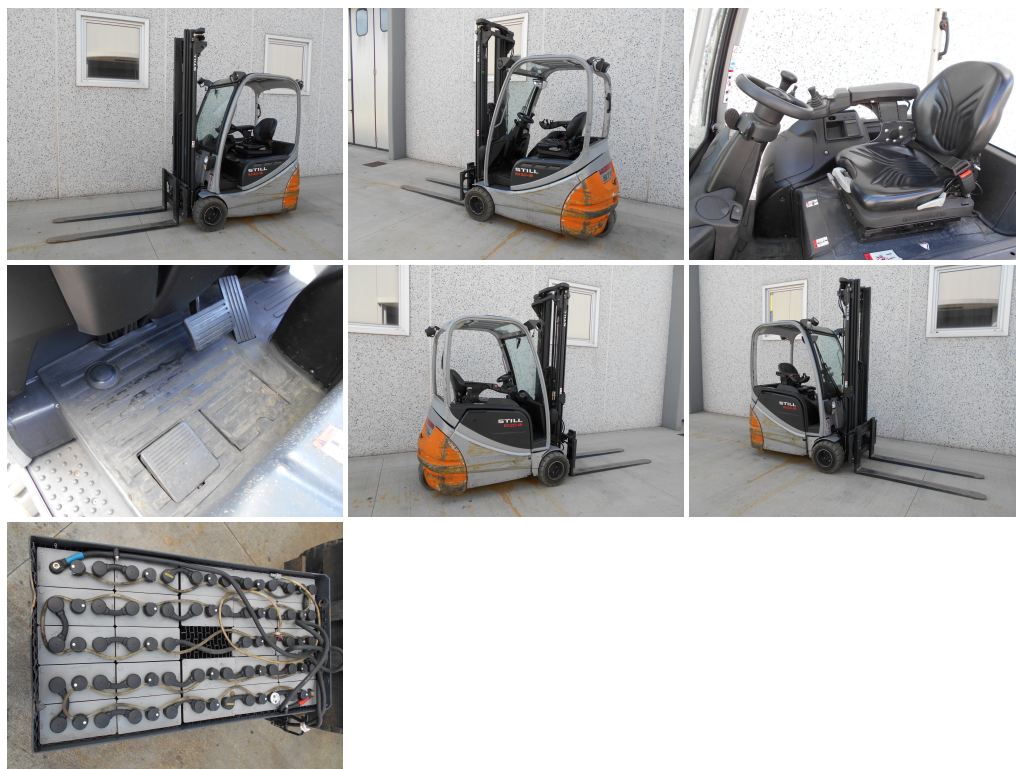
**MARCA:** STILL

**MONTANTE:** Tx

**INGOMBRO MM:** 2610

**SOLLEVAMENTO MM:** 5990

**PORTATA KG:** 1800



**EUROTRAC srl**

Via degli Ippocastani, 20/22 06093 Bastia Umbra Perugia - Italy  
P.I. 02035710546 Tel. +39.075 800.28.57 Fax +39.075 800.15.99  
info@eurotrac.it - vendite@eurotrac.it