

STILL EGV-S 14 LB

DOPPIO RULLO-SOLLEVAMENTO DOPPIO PALLET-GRIGLIA PROTEZIONE CARICO-BATTERIA (24V/375AH)

CODICE: 12763

MOTORE: Elettrico

ANNO DI FABBRICAZIONE: 2013

LETTURA AL CONTAORE: 3512

TRASLATORE:

GOMMATURA: VK

BATTERIA: SI

LUNGHEZZA FORCHE: 1400

CARICA BATTERIA: NO

MATRICOLA: F20229D00208

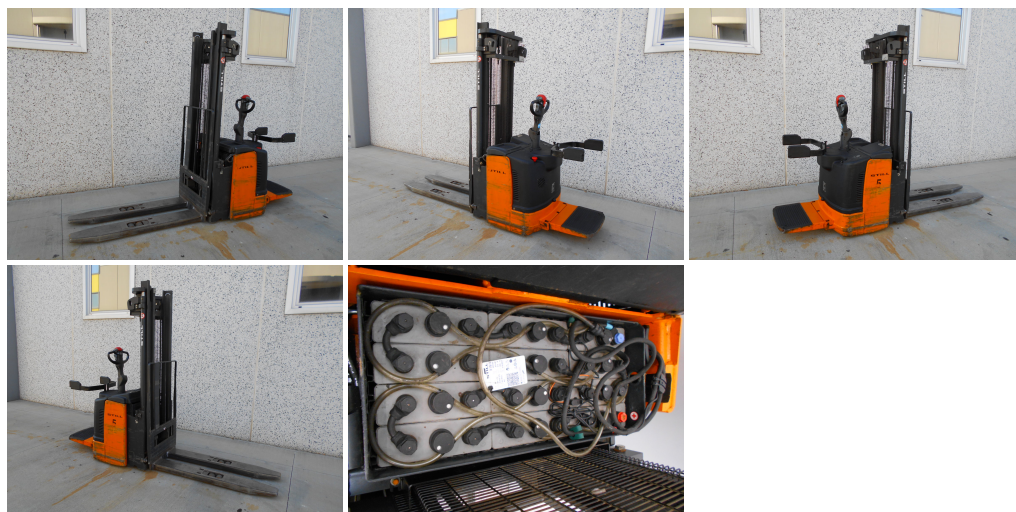
MARCA: STILL

MONTANTE: Tele

INGOMBRO MM: 2180

SOLLEVAMENTO MM: 3360

PORTATA KG: 1400



EUROTRAC srl

Via degli Ippocastani, 20/22 06093 Bastia Umbra Perugia - Italy
P.I. 02035710546 Tel. +39.075 800.28.57 Fax +39.075 800.15.99
info@eurotrac.it - vendite@eurotrac.it