

STILL RX 20-20

PROTEZIONI LAT.CONDUCENTE-SEDILE AD ARIA/RISCALDATO-BATTERIA 03/2018 (48V/625AH)-2 FARI
ANT.-BLUE SPOT POST.-GOMME, FORCHE NUOVE-VERNICIATO

CODICE: 13259

MOTORE: Elettrico

ANNO DI FABBRICAZIONE: 2016

LETTURA AL CONTAORE: 1032

TRASLATORE: SI

GOMMATURA: SE

BATTERIA: SI

LUNGHEZZA FORCHE: 1200

CARICA BATTERIA: NO

MATRICOLA: 516215G00157

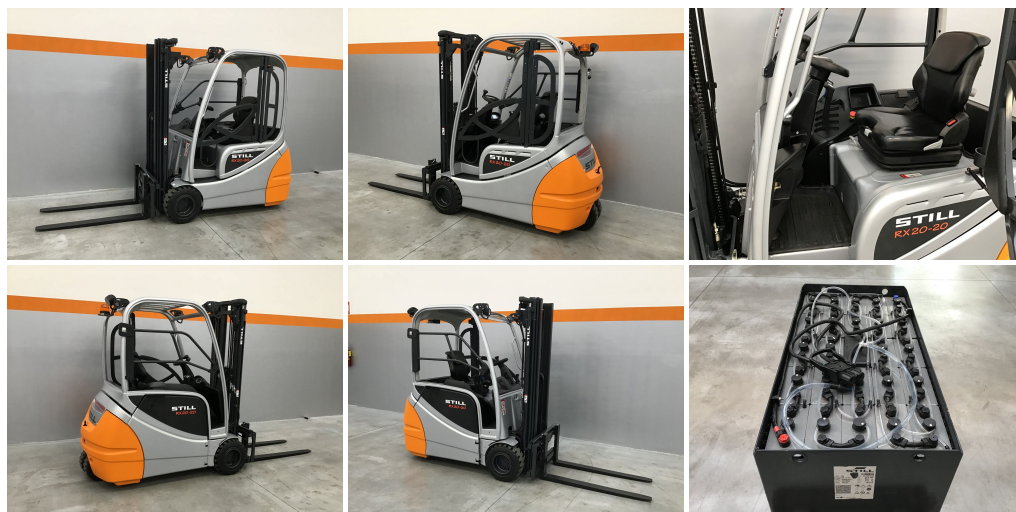
MARCA: STILL

MONTANTE: Tx

INGOMBRO MM: 2170

SOLLEVAMENTO MM: 4990

PORTATA KG: 2000



EUROTRAC srl

Via degli Ippocastani, 20/22 06093 Bastia Umbra Perugia - Italy
P.I. 02035710546 Tel. +39.075 800.28.57 Fax +39.075 800.15.99
info@eurotrac.it - vendite@eurotrac.it