

STILL RX 60-25

SEMICABINA-SEDILE AD ARIA/RISCALDATO-MINI JOYSTICK-DOPPIO PEDALE-PROTEZIONI
LAT.CONDUCENTE-POSIZIONATORE KAUP (APERTURA MAX.1140)-BATTERIA 01/2013 (80V/620AH)-2 FARI
ANT.-1 FARO POST.-BLUE SPOT ANT./POST.-GOMME ANT.90%

CODICE: 13476

MOTORE: Elettrico

ANNO DI FABBRICAZIONE: 2013

LETTURA AL CONTAORE: 13969

TRASLATORE: SI

GOMMATURA: SE

BATTERIA: SI

LUNGHEZZA FORCHE: 1200

CARICA BATTERIA: NO

MATRICOLA: 516321D00106

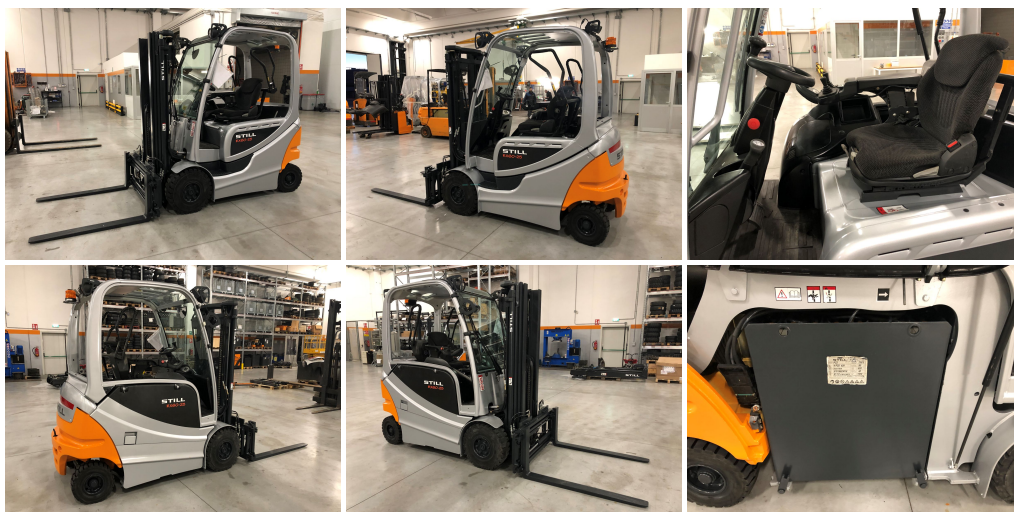
MARCA: STILL

MONTANTE: Tx

INGOMBRO MM: 2120

SOLLEVAMENTO MM: 4560

PORTATA KG: 2500



EUROTRAC srl

Via degli Ippocastani, 20/22 06093 Bastia Umbra Perugia - Italy
P.I. 02035710546 Tel. +39.075 800.28.57 Fax +39.075 800.15.99
info@eurotrac.it - vendite@eurotrac.it