

STILL RX 20-16

SEMICABINA-LUNOTTO-RISCALDAMENTO-JOYSTICK-DOPPIO PEDALE-FRENO A MANO ELETTRICO-
POSIZIONATORE KAUP (APERTURA MAX.1140)-BATTERIA 05/2012 (48V/625AH)-2 FARI ANT.-1 FARO
POST.-BLUE SPOT ANT./POST.-GOMME NUOVE-VERNICIATO

CODICE: 13486

MOTORE: Elettrico

ANNO DI FABBRICAZIONE: 2012

LETTURA AL CONTAORE: 7279

TRASLATORE: SI

GOMMATURA: SE

BATTERIA: SI

LUNGHEZZA FORCHE: 1200

CARICA BATTERIA: NO

MATRICOLA: 516211C00384

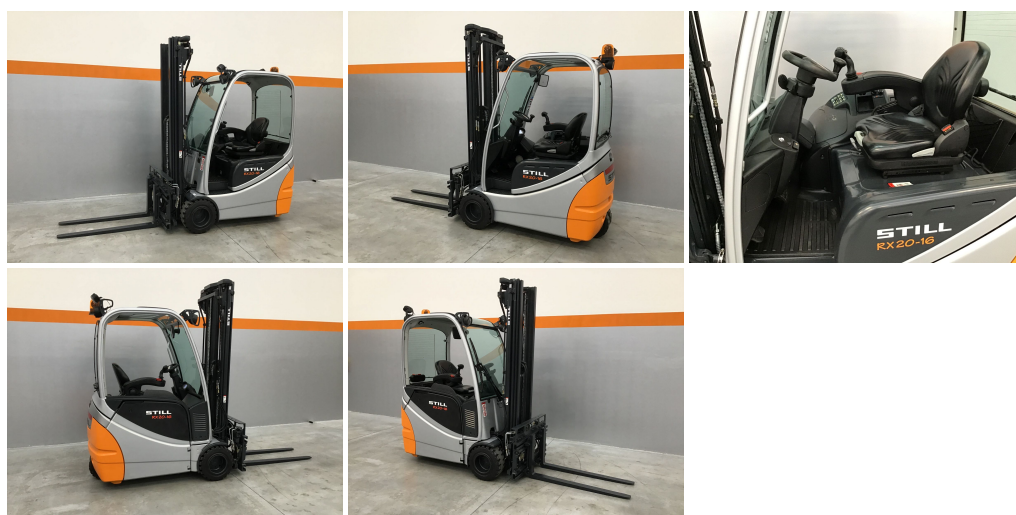
MARCA: STILL

MONTANTE: Tx

INGOMBRO MM: 2450

SOLLEVAMENTO MM: 5640

PORTATA KG: 1600



EUROTRAC srl

Via degli Ippocastani, 20/22 06093 Bastia Umbra Perugia - Italy
P.I. 02035710546 Tel. +39.075 800.28.57 Fax +39.075 800.15.99
info@eurotrac.it - vendite@eurotrac.it