

STILL RX 20-20

SEMICABINA-SEDILE AD ARIA/RISCALDATO-JOYSTICK-DOPPIO PEDALE-FRENO A MANO ELETTRICO-
POSIZIONATORE MEYER (APERTURA MAX.940)-BATTERIA 05/2012 (48V/625AH)-2 FARI ANT.-2 FARI
POST.-BLUE SPOT ANT./POST.-GOMME 80%-VERNICIATO

CODICE: 13496

MOTORE: Elettrico

ANNO DI FABBRICAZIONE: 2013

LETTURA AL CONTAORE: 9200

TRASLATORE: SI

GOMMATURA: SE ANTITRACCIA

BATTERIA: SI

LUNGHEZZA FORCHE: 1600

CARICA BATTERIA: NO

MATRICOLA: 516215D00674

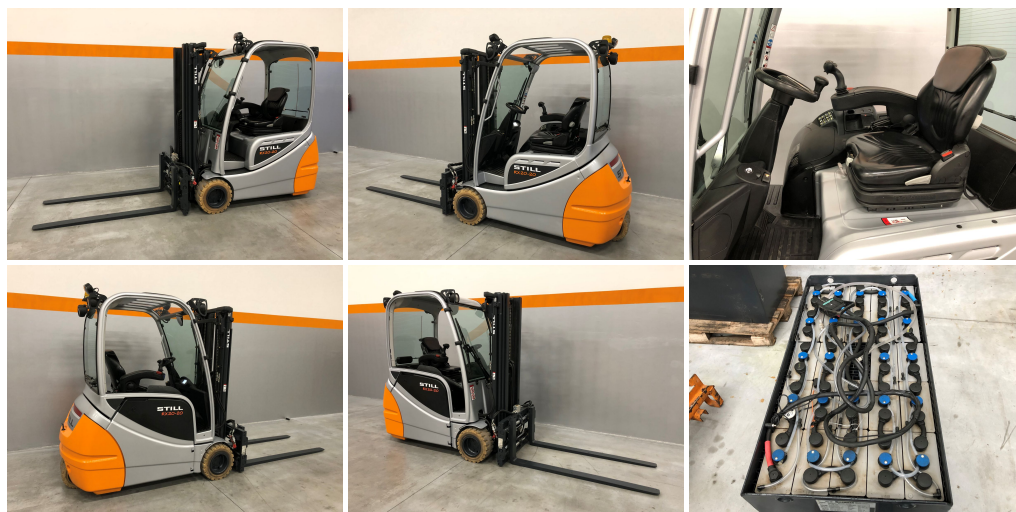
MARCA: STILL

MONTANTE: Tx

INGOMBRO MM: 2050

SOLLEVAMENTO MM: 4530

PORTATA KG: 2000



EUROTRAC srl

Via degli Ippocastani, 20/22 06093 Bastia Umbra Perugia - Italy
P.I. 02035710546 Tel. +39.075 800.28.57 Fax +39.075 800.15.99
info@eurotrac.it - vendite@eurotrac.it