

STILL EXV 12

RULLO SINGOLO-BATTERIA (24V/210AH)

CODICE: 13511

MOTORE: Elettrico

ANNO DI FABBRICAZIONE: 2014

LETTURA AL CONTAORE: 2144

TRASLATORE:

GOMMATURA: VK

BATTERIA: SI

LUNGHEZZA FORCHE: 1150

CARICA BATTERIA: SI INCORPORATO

MATRICOLA: F20272E02156

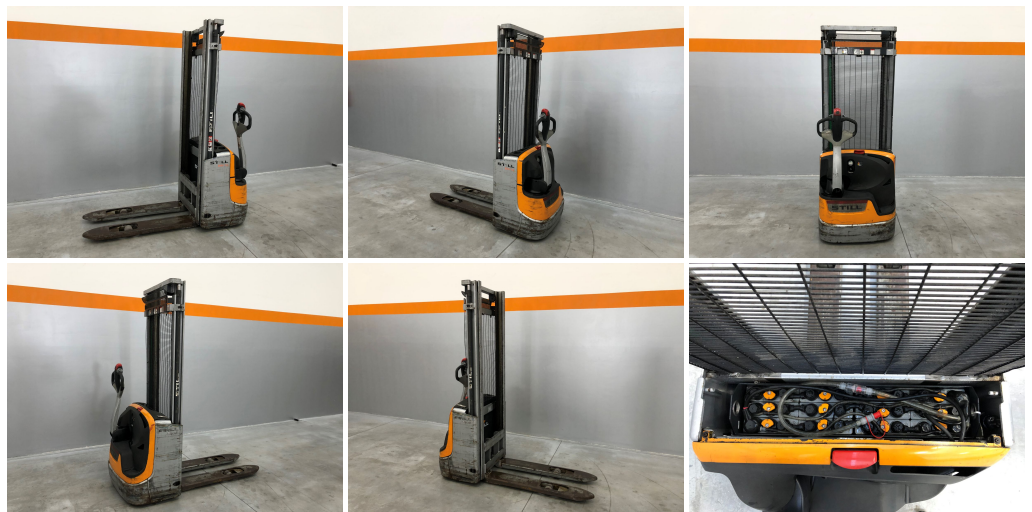
MARCA: STILL

MONTANTE: Tele

INGOMBRO MM: 2140

SOLLEVAMENTO MM: 3400

PORTATA KG: 1200



EUROTRAC srl

Via degli Ippocastani, 20/22 06093 Bastia Umbra Perugia - Italy
P.I. 02035710546 Tel. +39.075 800.28.57 Fax +39.075 800.15.99
info@eurotrac.it - vendite@eurotrac.it