

OM CN 14

DOPPIO RULLO-BATTERIA 02/2012 (24V/375AH)

CODICE: 13520

MOTORE: Elettrico

ANNO DI FABBRICAZIONE: 2012

LETTURA AL CONTAORE: 2910

TRASLATORE:

GOMMATURA: VK

BATTERIA: SI

LUNGHEZZA FORCHE: 1150

CARICA BATTERIA: NO

MATRICOLA: F24525C00204

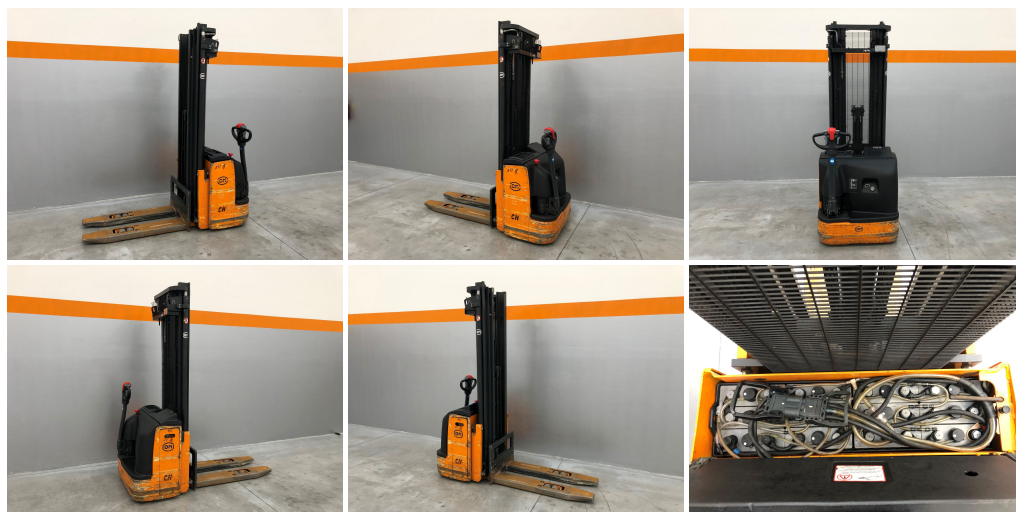
MARCA: STILL

MONTANTE: Tx

INGOMBRO MM: 2330

SOLLEVAMENTO MM: 5470

PORTATA KG: 1400



EUROTRAC srl

Via degli Ippocastani, 20/22 06093 Bastia Umbra Perugia - Italy
P.I. 02035710546 Tel. +39.075 800.28.57 Fax +39.075 800.15.99
info@eurotrac.it - vendite@eurotrac.it