

## STILL CX-T

GANCIO TRAINO POST.-BATTERIA (24V/620AH)-BLUE SPOT ANT.

**CODICE:** 13528

**MOTORE:** Elettrico

**ANNO DI FABBRICAZIONE:** 2012

**LETTURA AL CONTAORE:** 1306

**TRASLATORE:**

**GOMMATURA:** VK/SE

**BATTERIA:** SI

**LUNGHEZZA FORCHE:** -

**CARICA BATTERIA:** NO

**MATRICOLA:** 711050C01787

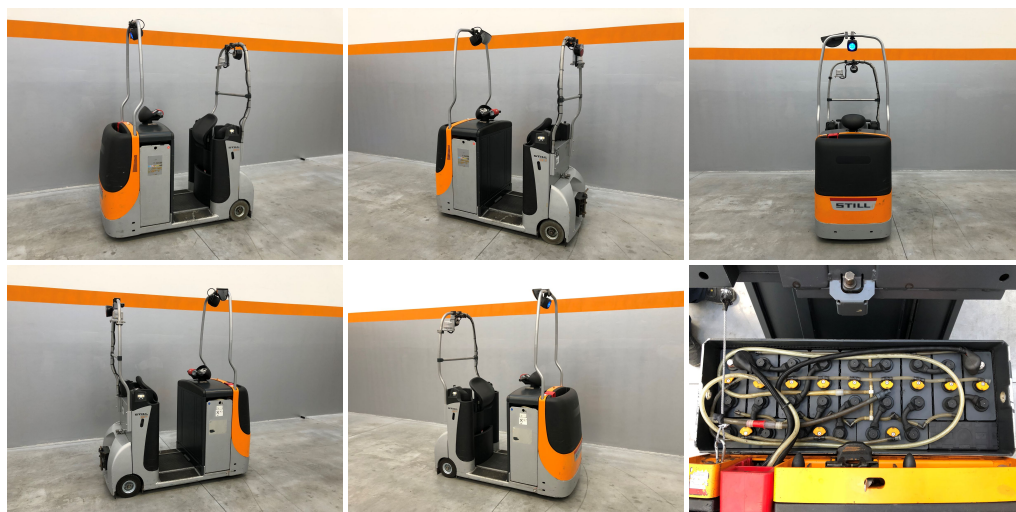
**MARCA:** STILL

**MONTANTE:** -

**INGOMBRO MM:** -

**SOLLEVAMENTO MM:** -

**PORTATA KG:** -



**EUROTRAC srl**

Via degli Ippocastani, 20/22 06093 Bastia Umbra Perugia - Italy  
P.I. 02035710546 Tel. +39.075 800.28.57 Fax +39.075 800.15.99  
info@eurotrac.it - vendite@eurotrac.it