

STILL EGV 20

DOPPIO RULLO-BATTERIA 02/2015 (24V/375AH)

CODICE: 13568

MOTORE: Elettrico

ANNO DI FABBRICAZIONE: 2015

LETTURA AL CONTAORE: 2994

TRASLATORE:

GOMMATURA: VK

BATTERIA: SI

LUNGHEZZA FORCHE: 1200

CARICA BATTERIA: NO

MATRICOLA: F20223F00012

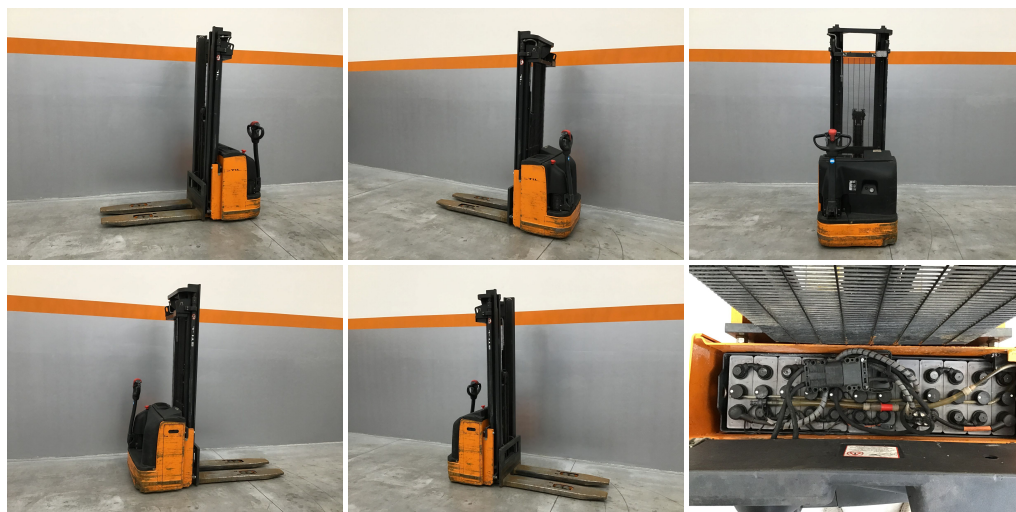
MARCA: STILL

MONTANTE: Niho

INGOMBRO MM: 2320

SOLLEVAMENTO MM: 3650

PORTATA KG: 2000



EUROTRAC srl

Via degli Ippocastani, 20/22 06093 Bastia Umbra Perugia - Italy
P.I. 02035710546 Tel. +39.075 800.28.57 Fax +39.075 800.15.99
info@eurotrac.it - vendite@eurotrac.it