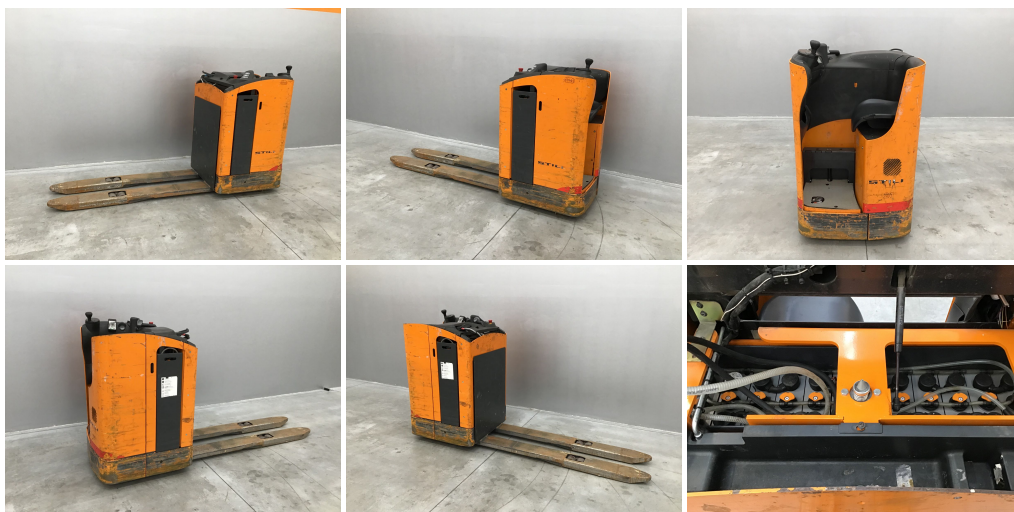


STILL SU 20

DOPPIO RULLO-BATTERIA 03/2013 (24V/465AH)

CODICE: 13541
MOTORE: Elettrico
ANNO DI FABBRICAZIONE: 2013
LETTURA AL CONTAORE: 3704
TRASLATORE:
GOMMATURA: VK
BATTERIA: SI
LUNGHEZZA FORCHE: 1600

CARICA BATTERIA: NO
MATRICOLA: F21610D00044
MARCA: STILL
MONTANTE: -
INGOMBRO MM: -
SOLLEVAMENTO MM: -
PORTATA KG: 2000



EUROTRAC srl

Via degli Ippocastani, 20/22 06093 Bastia Umbra Perugia - Italy
P.I. 02035710546 Tel. +39.075 800.28.57 Fax +39.075 800.15.99
info@eurotrac.it - vendite@eurotrac.it