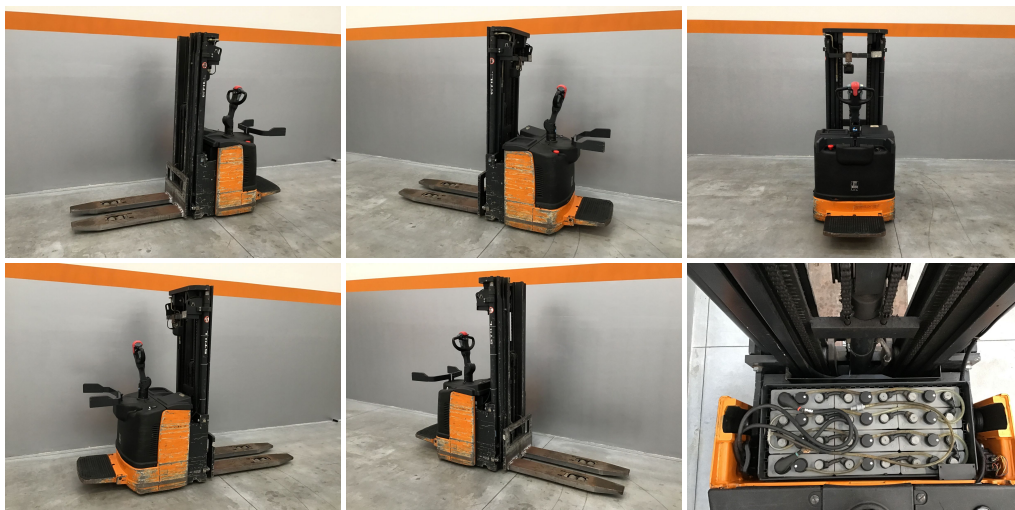


STILL EGV-S 20 LB

SOLLEVAMENTO DOPPIO PALLET-DOPPIO RULLO-PEDANA/SPONDINE PIEGHEVOLI-BATTERIA 05/2013
(24V/375AH)-1 FARO ANT.

CODICE: 13551
MOTORE: Elettrico
ANNO DI FABBRICAZIONE: 2007
LETTURA AL CONTAORE: 1665
TRASLATORE:
GOMMATURA: VK
BATTERIA: SI
LUNGHEZZA FORCHE: 1150

CARICA BATTERIA: NO
MATRICOLA: 330230700034
MARCA: STILL
MONTANTE: Tx
INGOMBRO MM: 1980
SOLLEVAMENTO MM: 4470
PORTATA KG: 2000



EUROTRAC srl

Via degli Ippocastani, 20/22 06093 Bastia Umbra Perugia - Italy
P.I. 02035710546 Tel. +39.075 800.28.57 Fax +39.075 800.15.99
info@eurotrac.it - vendite@eurotrac.it