

STILL FM-X 10

MINI LEVE-BATTERIA 01/2012 (48V/620AH)

CODICE: 13595

MOTORE: Elettrico

ANNO DI FABBRICAZIONE: 2012

LETTURA AL CONTAORE: 7952

TRASLATORE: SI

GOMMATURA: VK

BATTERIA: SI

LUNGHEZZA FORCHE: 1200

CARICA BATTERIA: NO

MATRICOLA: 511801C00254

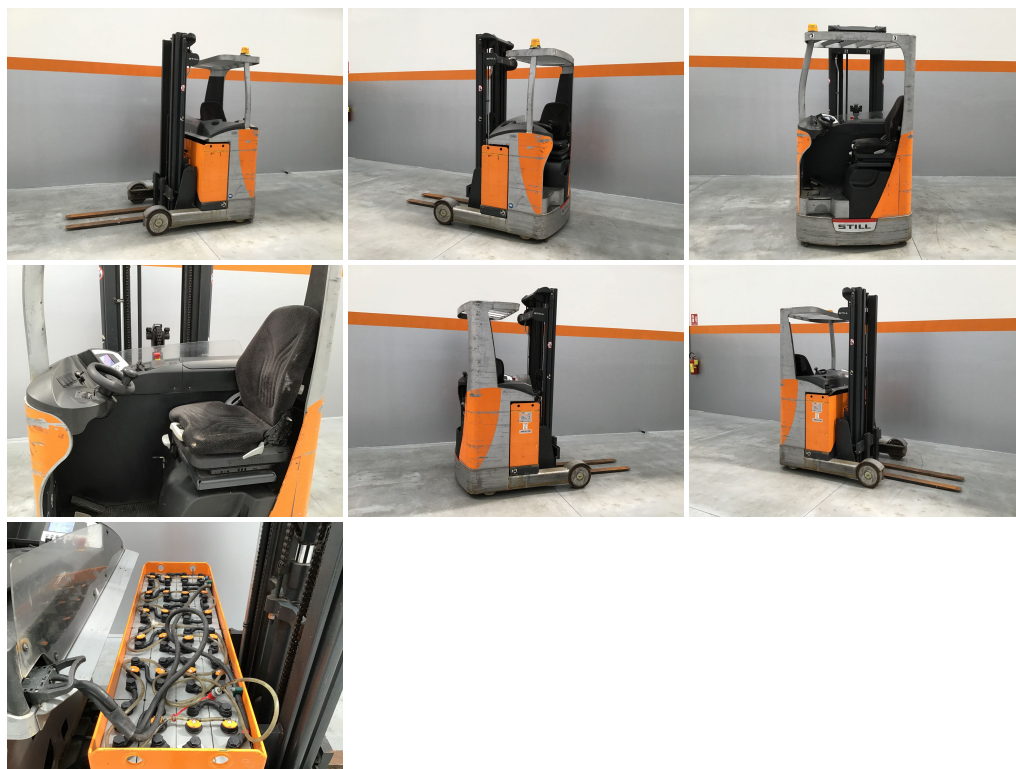
MARCA: STILL

MONTANTE: Tx

INGOMBRO MM: 2440

SOLLEVAMENTO MM: 5780

PORTATA KG: 1000



EUROTRAC srl

Via degli Ippocastani, 20/22 06093 Bastia Umbra Perugia - Italy
P.I. 02035710546 Tel. +39.075 800.28.57 Fax +39.075 800.15.99
info@eurotrac.it - vendite@eurotrac.it