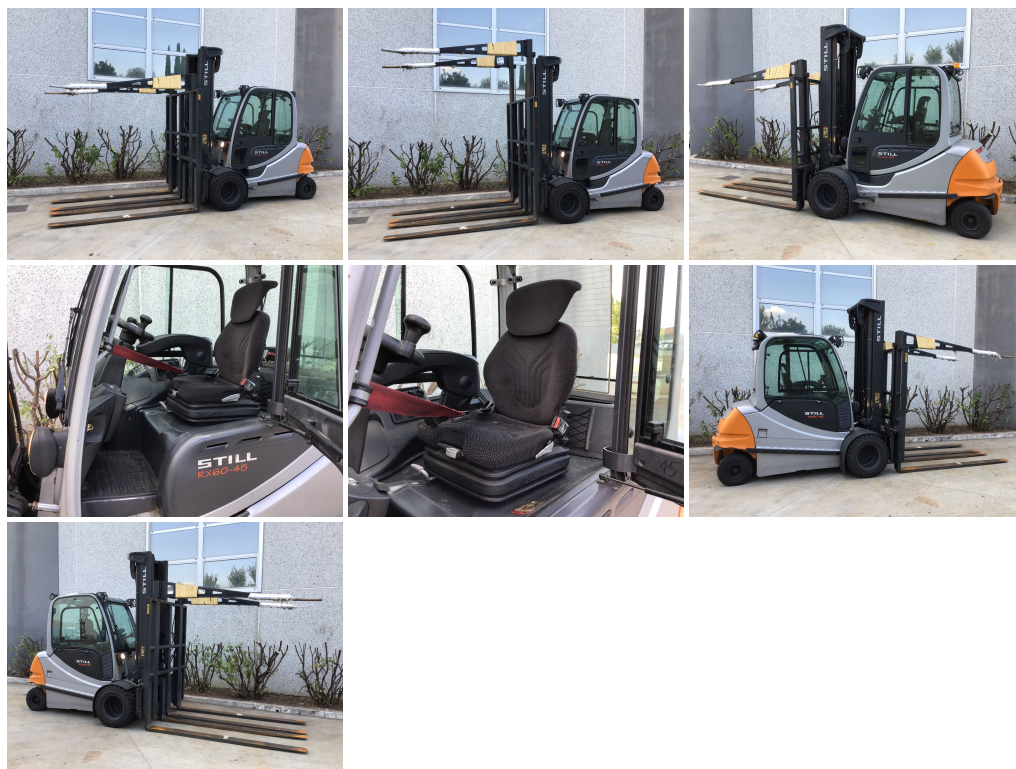


STILL RX 60-45

GEMELLATURA ANT.-GRIGLIA PROTEZIONE CARICO-PINZA VERTICALE STABAU-CABINA-RISCALDAMENTO-
SEDILE AD ARIA/RISCALDATO-JOYSTICK-FRENO A MANO ELETTRICO-BATTERIA 12/2019 (80V/930AH)-5
FARI ANT.-2 FARI POST.-BLUE SPOT POST.-IMPIANTO LUCI PER CIRCOLAZIONE-GOMME ANT.90%

CODICE: 13691
MOTORE: Elettrico
ANNO DI FABBRICAZIONE: 2012
LETTURA AL CONTAORE: 11994
TRASLATORE: SI
GOMMATURA: PNEUMATICA
BATTERIA: SI
LUNGHEZZA FORCHE: 2400

CARICA BATTERIA: NO
MATRICOLA: 516328C00051
MARCA: STILL
MONTANTE: Tx
INGOMBRO MM: 3000
SOLLEVAMENTO MM: 6630
PORTATA KG: 4500



EUROTRAC srl

Via degli Ippocastani, 20/22 06093 Bastia Umbra Perugia - Italy
P.I. 02035710546 Tel. +39.075 800.28.57 Fax +39.075 800.15.99
info@eurotrac.it - vendite@eurotrac.it