

STILL EXV 12

DOPPIO RULLO-BATTERIA 02/2015 (24V/200AH)

CODICE: 13898

MOTORE: Elettrico

ANNO DI FABBRICAZIONE: 2015

LETTURA AL CONTAORE: 11

TRASLATORE:

GOMMATURA: VK

BATTERIA: SI

LUNGHEZZA FORCHE: 1150

CARICA BATTERIA: NO

MATRICOLA: F20272F00033

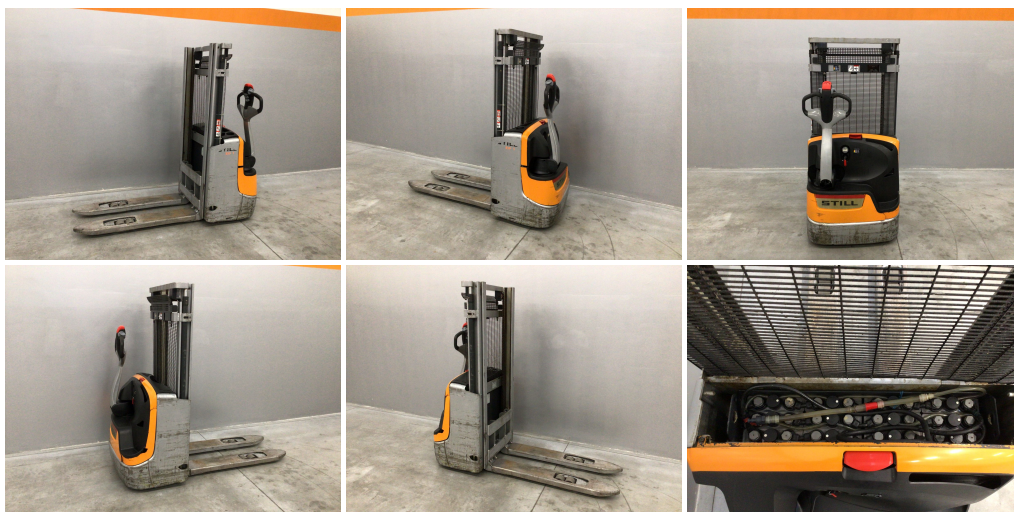
MARCA: STILL

MONTANTE: Tele

INGOMBRO MM: 1690

SOLLEVAMENTO MM: 2520

PORTATA KG: 1200



EUROTRAC srl

Via degli Ippocastani, 20/22 06093 Bastia Umbra Perugia - Italy
P.I. 02035710546 Tel. +39.075 800.28.57 Fax +39.075 800.15.99
info@eurotrac.it - vendite@eurotrac.it