

STILL EGV-S 14

FORCHE STRETTE (LARGHEZZA MAX.460)-PEDANA/SPONDINE PIEGHEVOLI-GRIGLIA PROTEZIONE CARICO-DOPPIO RULLO-SERVOSTERZO-BATTERIA 01/2015 (24V/345AH)

CODICE: 13927

MOTORE: Elettrico

ANNO DI FABBRICAZIONE: 2015

LETTURA AL CONTAORE: 2961

TRASLATORE:

GOMMATURA: VK

BATTERIA: SI

LUNGHEZZA FORCHE: 950

CARICA BATTERIA: NO

MATRICOLA: F20221F00119

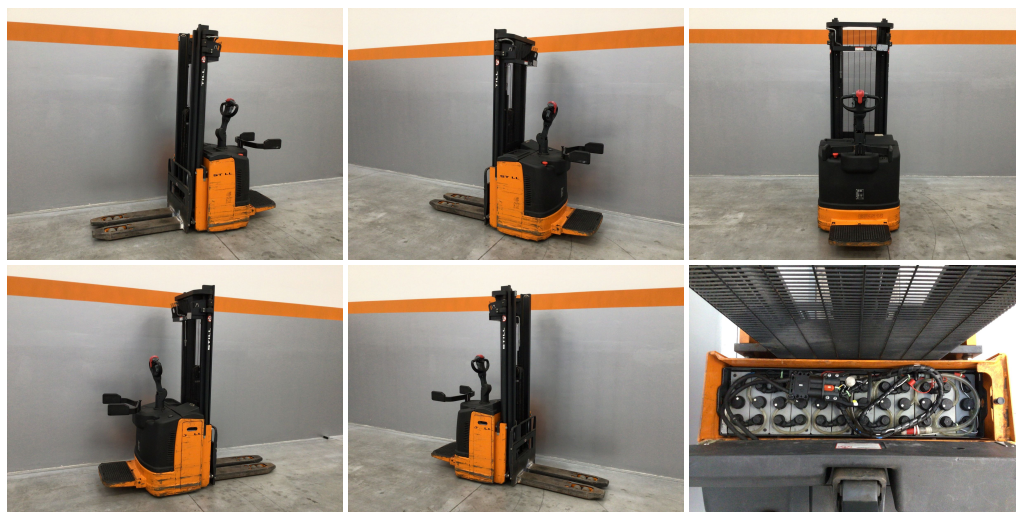
MARCA: STILL

MONTANTE: Niho

INGOMBRO MM: 2170

SOLLEVAMENTO MM: 3380

PORTATA KG: 1400



EUROTRAC srl

Via degli Ippocastani, 20/22 06093 Bastia Umbra Perugia - Italy
P.I. 02035710546 Tel. +39.075 800.28.57 Fax +39.075 800.15.99
info@eurotrac.it - vendite@eurotrac.it