

STILL RX 20-20

ANTIDEFAGRANTE/MIRETTI (CAT.2G)-CABINA-RISCALDAMENTO-GRIGLIA PROTEZIONE CARICO-
TRASLATORE/POSIZIONATORE KAUP (APERTURA MAX.1150) INTEGRATI-BATTERIA (48V/525AH)-4 FARI
ANT.-IMPIANTO LUCI PER CIRCOLAZIONE-GOMME ANT.90%-VERNICIATO

CODICE: 13945

MOTORE: Elettrico

ANNO DI FABBRICAZIONE: 2016

LETTURA AL CONTAORE: 2424

TRASLATORE: SI INTEGRATO

GOMMATURA: SE

BATTERIA: SI

LUNGHEZZA FORCHE: 1150

CARICA BATTERIA: SI

MATRICOLA: 516215G00259 EX

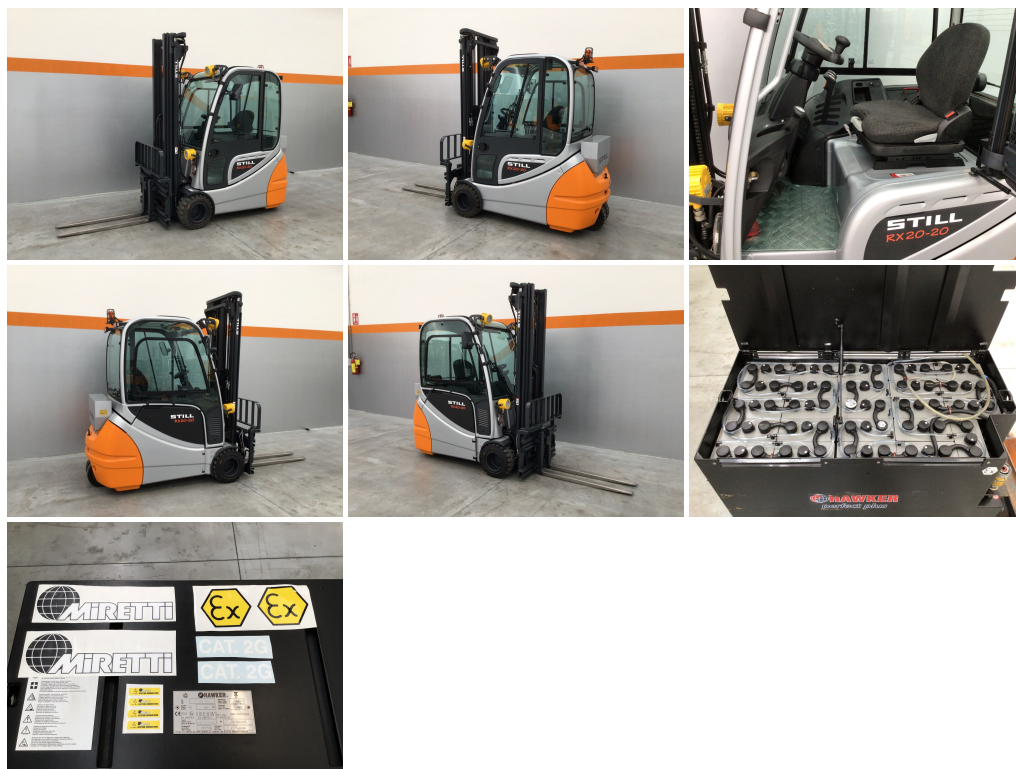
MARCA: STILL

MONTANTE: Tx

INGOMBRO MM: 2460

SOLLEVAMENTO MM: 5720

PORTATA KG: 2000



EUROTRAC srl

Via degli Ippocastani, 20/22 06093 Bastia Umbra Perugia - Italy
P.I. 02035710546 Tel. +39.075 800.28.57 Fax +39.075 800.15.99
info@eurotrac.it - vendite@eurotrac.it