

STILL RX 20-20 P

TETTINO-GRIGLIA PROTEZIONE TETTINO-2 MINI LEVE-DOPPIO PEDALE-BATTERIA 12/2013 (48V/575AH)-2
FARI ANT.-1 FARO POST.-BLUE SPOT ANT./POST.-GOMME ANT.80%

CODICE: 14065

MOTORE: Elettrico

ANNO DI FABBRICAZIONE: 2016

LETTURA AL CONTAORE: 13278

TRASLATORE: SI INTEGRATO

GOMMATURA: SE ANTITRACCIA

BATTERIA: SI

LUNGHEZZA FORCHE: 1200

CARICA BATTERIA: NO

MATRICOLA: 516216G01015

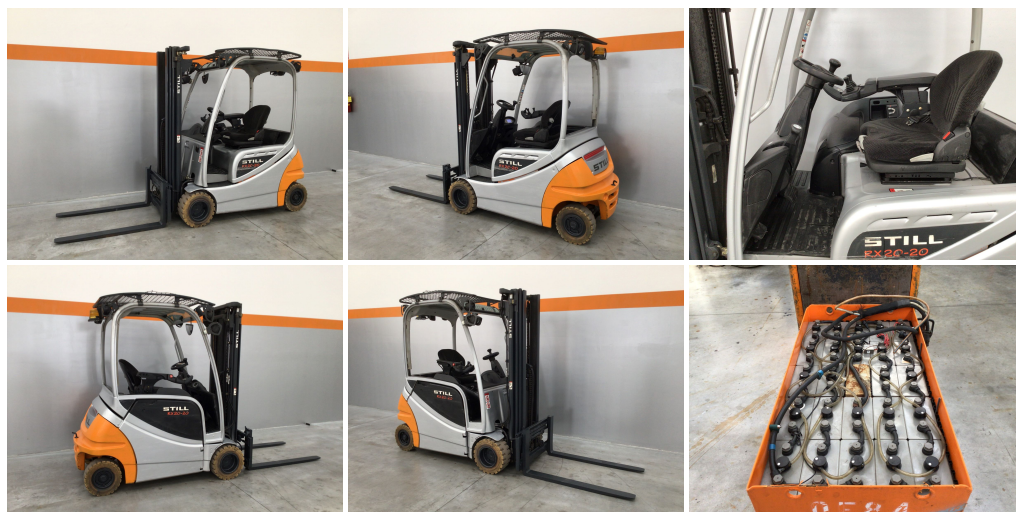
MARCA: STILL

MONTANTE: Tx

INGOMBRO MM: 2150

SOLLEVAMENTO MM: 4800

PORTATA KG: 2000



EUROTRAC srl

Via degli Ippocastani, 20/22 06093 Bastia Umbra Perugia - Italy
P.I. 02035710546 Tel. +39.075 800.28.57 Fax +39.075 800.15.99
info@eurotrac.it - vendite@eurotrac.it