

STILL RX 20-20 P

SEMICABINA-LUNOTTO-RISCALDAMENTO-BATTERIA 11/2013 (48V/625AH)-2 FARI ANT.-1 FARO POST.-
BLUE SPOT POST.

CODICE: 14122

MOTORE: Elettrico

ANNO DI FABBRICAZIONE: 2013

LETTURA AL CONTAORE: 11441

TRASLATORE: SI

GOMMATURA: SE

BATTERIA: SI

LUNGHEZZA FORCHE: 1200

CARICA BATTERIA: NO

MATRICOLA: 516216D01451

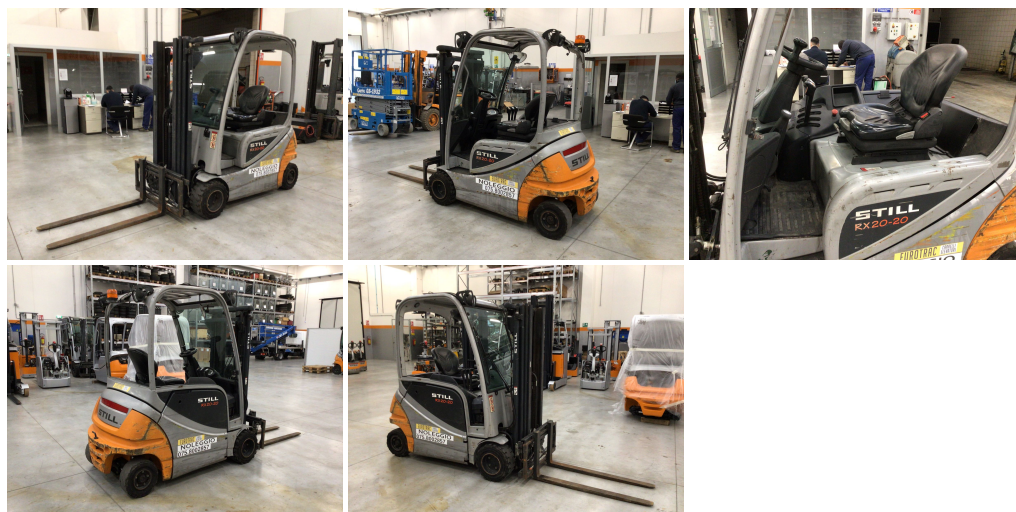
MARCA: STILL

MONTANTE: Tx

INGOMBRO MM: 1950

SOLLEVAMENTO MM: 4190

PORTATA KG: 2000



EUROTRAC srl

Via degli Ippocastani, 20/22 06093 Bastia Umbra Perugia - Italy
P.I. 02035710546 Tel. +39.075 800.28.57 Fax +39.075 800.15.99
info@eurotrac.it - vendite@eurotrac.it