

STILL RX 20-20

SEMICABINA-LUNOTTO-RISCALDAMENTO-FRENO A MANO ELETTRICO-GRIGLIA PROTEZIONE CARICO-GRIGLIA PROTEZIONE TETTINO-BATTERIA 05/2016 (48V/625AH)-2 FARI ANT.-1 FARO POST.-BLUE SPOT ANT./POST.-GOMME 70%-FORCHE NUOVE-VERNICIATO

CODICE: 14111

MOTORE: Elettrico

ANNO DI FABBRICAZIONE: 2016

LETTURA AL CONTAORE: 12362

TRASLATORE: SI INTEGRATO

GOMMATURA: SE ANTITRACCIA

BATTERIA: SI

LUNGHEZZA FORCHE: 1200

CARICA BATTERIA: NO

MATRICOLA: 516215G00883

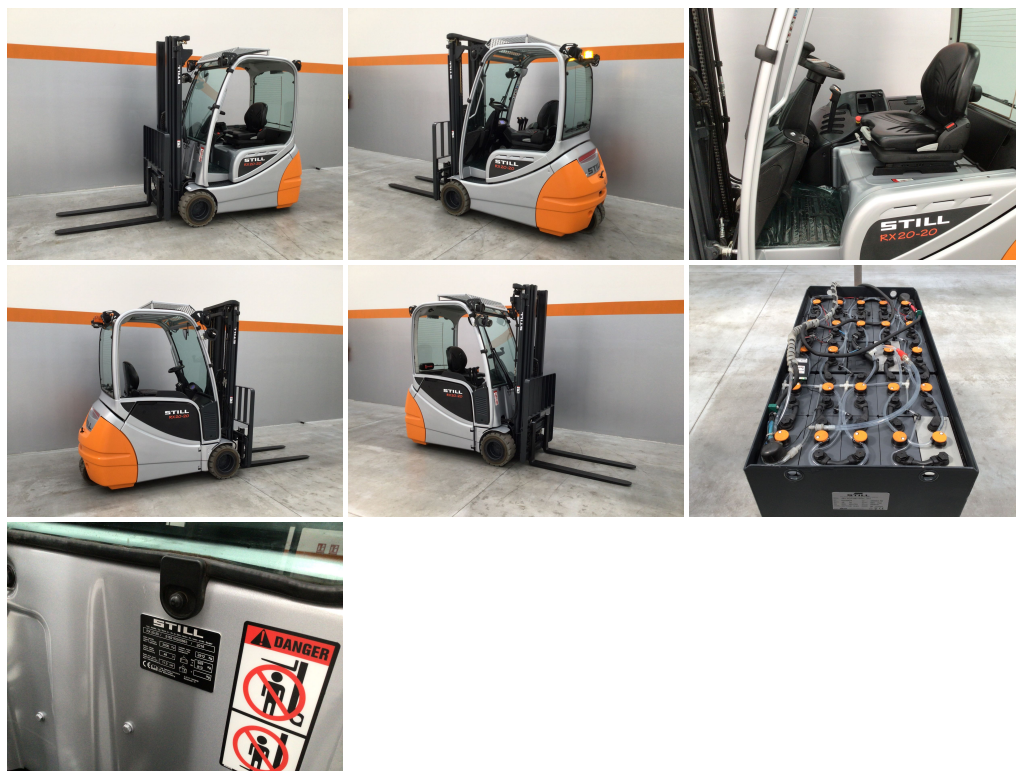
MARCA: STILL

MONTANTE: Tx

INGOMBRO MM: 2250

SOLLEVAMENTO MM: 5100

PORTATA KG: 2000



EUROTRAC srl

Via degli Ippocastani, 20/22 06093 Bastia Umbra Perugia - Italy
P.I. 02035710546 Tel. +39.075 800.28.57 Fax +39.075 800.15.99
info@eurotrac.it - vendite@eurotrac.it