

## STILL RX 20-16

SEMICABINA-4 MINI LEVE-4° VIA SU PIASTRA-BATTERIA (48V/625AH)-2 FARI ANT.-BLUE SPOT POST.-  
GOMME NUOVE-VERNICIATO

**CODICE:** 14174

**MOTORE:** Elettrico

**ANNO DI FABBRICAZIONE:** 2012

**LETTURA AL CONTAORE:** 12161

**TRASLATORE:** SI INTEGRATO

**GOMMATURA:** SE

**BATTERIA:** SI

**LUNGHEZZA FORCHE:** 1200

**CARICA BATTERIA:** NO

**MATRICOLA:** 516211C01010

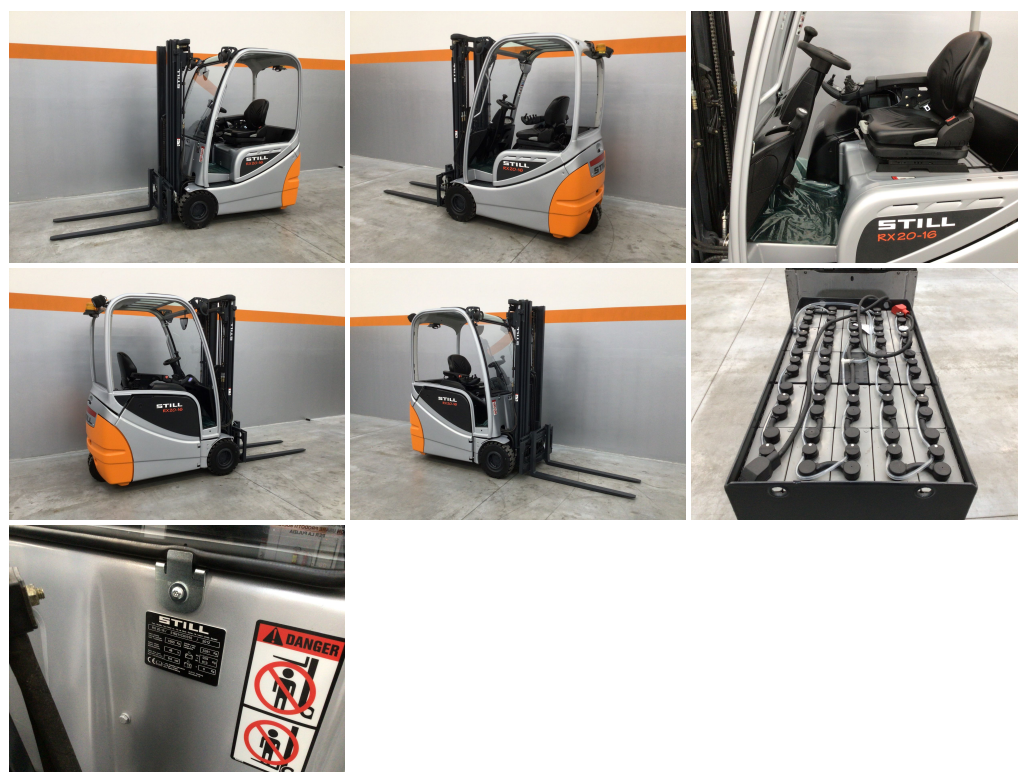
**MARCA:** STILL

**MONTANTE:** Tx

**INGOMBRO MM:** 2160

**SOLLEVAMENTO MM:** 4980

**PORTATA KG:** 1600



**EUROTRAC srl**

Via degli Ippocastani, 20/22 06093 Bastia Umbra Perugia - Italy  
P.I. 02035710546 Tel. +39.075 800.28.57 Fax +39.075 800.15.99  
info@eurotrac.it - vendite@eurotrac.it